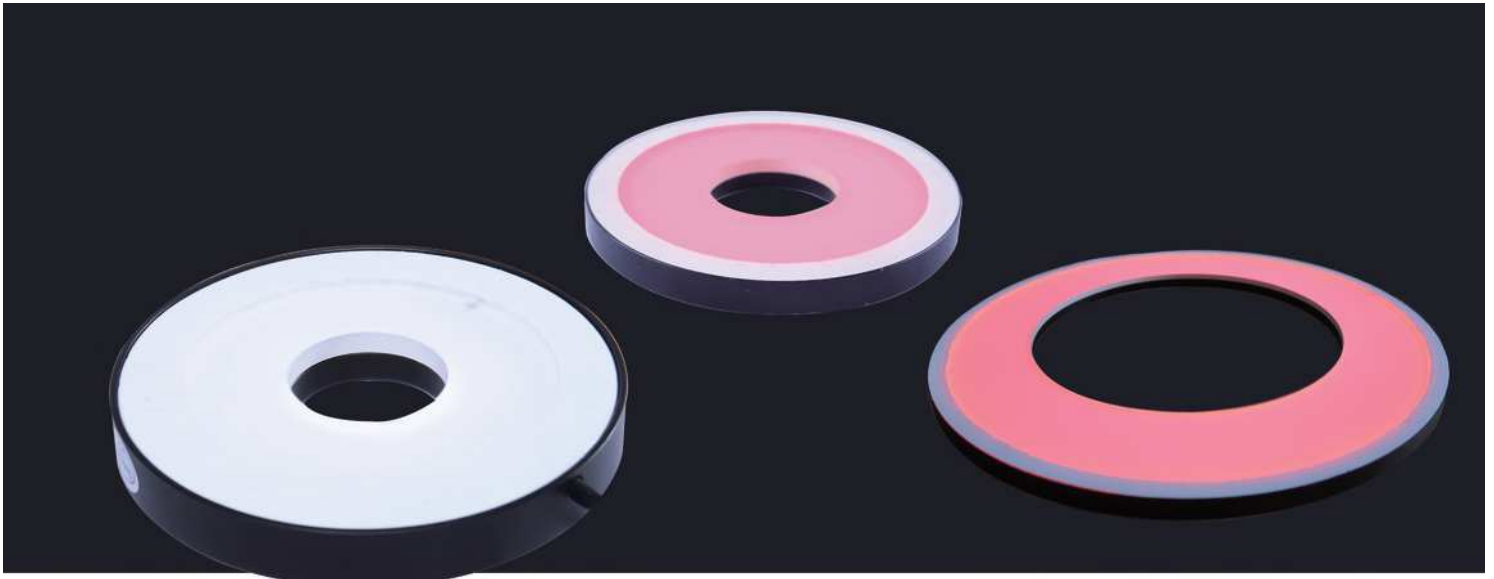


# 平面无影光源



## 产品特点

采用独特的照射结构，从LED发出的光均匀地扩散照射，同时采用柔性线路板以90度照射角度固定，经折射后低角度照射在被测物体上，对目标区域进行高均匀低角度照明，以强化表面特征（如激光浮印或蚀刻标识）或表面缺陷的对比度。

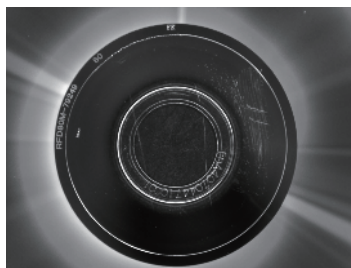
- 1.以水平方向分LED布于固定。
- 2.均匀性好，亮度高可替代环形光，达到更均匀效果。
- 3.无阴影、低角度照明方式。

## 常用领域

- ◆ 检测食品袋上的日期。
- ◆ 检测表面高亮、反光的物体
- ◆ 检测IPA精密部件的外形尺寸。

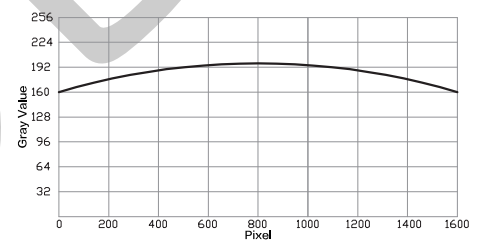


按键印刷质量检测

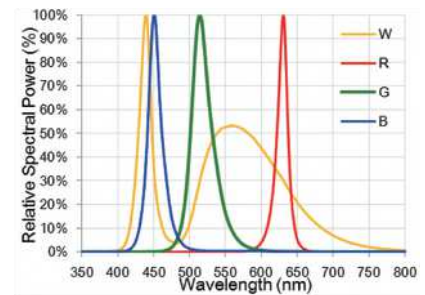


光盘擦伤检测

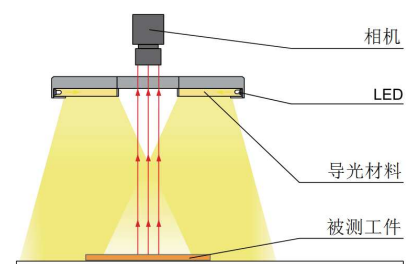
## 光源均匀性表图



## 光谱图



## 平面无影光源打光示意图



产品参数

系列类型	型号	电压	功率(W)	功率(W)	LED排数
LFR系列	JK-LFR96	24V	● 1.5	○ ● ● 2.2	1
	JK-LFR102	24V	● 1.6	○ ● ● 2.3	1
	JK-LFR126	24V	● 2	○ ● ● 3	1
	JK-LFR146	24V	● 2.3	○ ● ● 3.5	1
	JK-LFR180	24V	● 5.6	○ ● ● 8.4	2
	JK-FLR354	24V	● 11.5	○ ● ● 22.8	2

产品尺寸图

